

Pomoc dla osób dotkniętych skutkami katastrof i klęsk żywiolowych – doświadczenia województwa mazowieckiego

Andrzej Rybus-Tołłoczko

Federacja Organizacji Pozarządowych
„Pomocni Mazowszu”

Zaraz po przerwaniu wału



Pomoc etapami

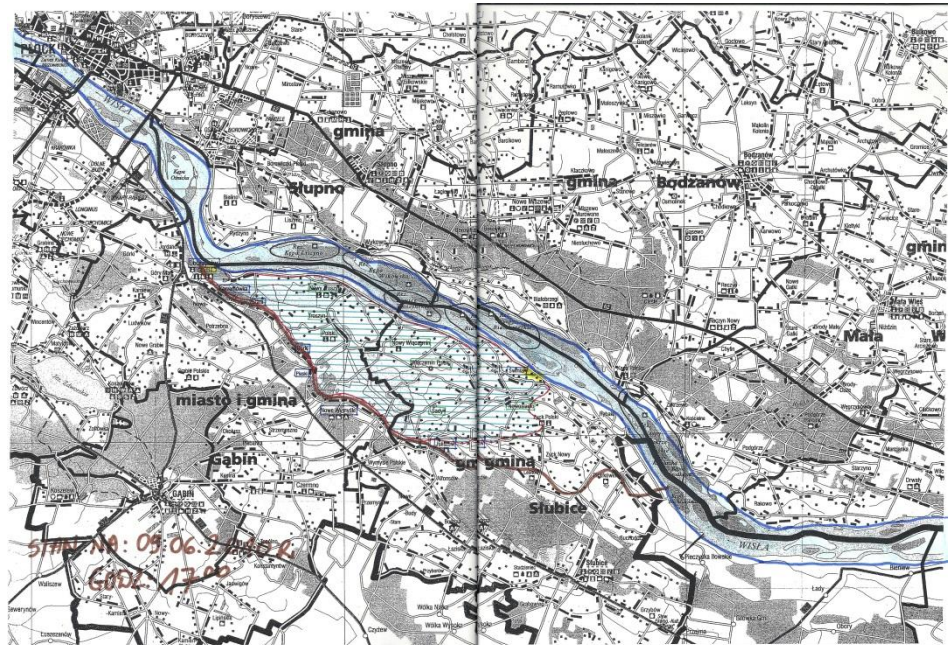
- 24 godziny
- 48 godzin
- 72 godziny

Pomoc humanitarna

- żywność,
- ubrania,
- środki chemiczne
- nietypowe rzeczy

Pomoc humanitarna

- żywność,
- ubrania,
- środki chemiczne
- nietypowe rzeczy



Obszary wsparcia

- Pomoc humanitarna
- Wolontariat
- Pomoc psychologiczna
- Pomoc w powrocie do domu
- Wyjazdy dzieci
- Zwierzęta

Federacja Organizacji Pozarządowych „Pomocni Mazowszu”

- Banki Żywności
- Caritasy
- harcerze
- organizacje pro zwierzęce
- Lokalne Organizacje

Federacja Organizacji Pozarządowych „Pomocni Mazowszu”

Andrzej Rybus-Tołłoczko
pomocnimazowszu@gmail.com